



การติดตั้งและใช้งาน

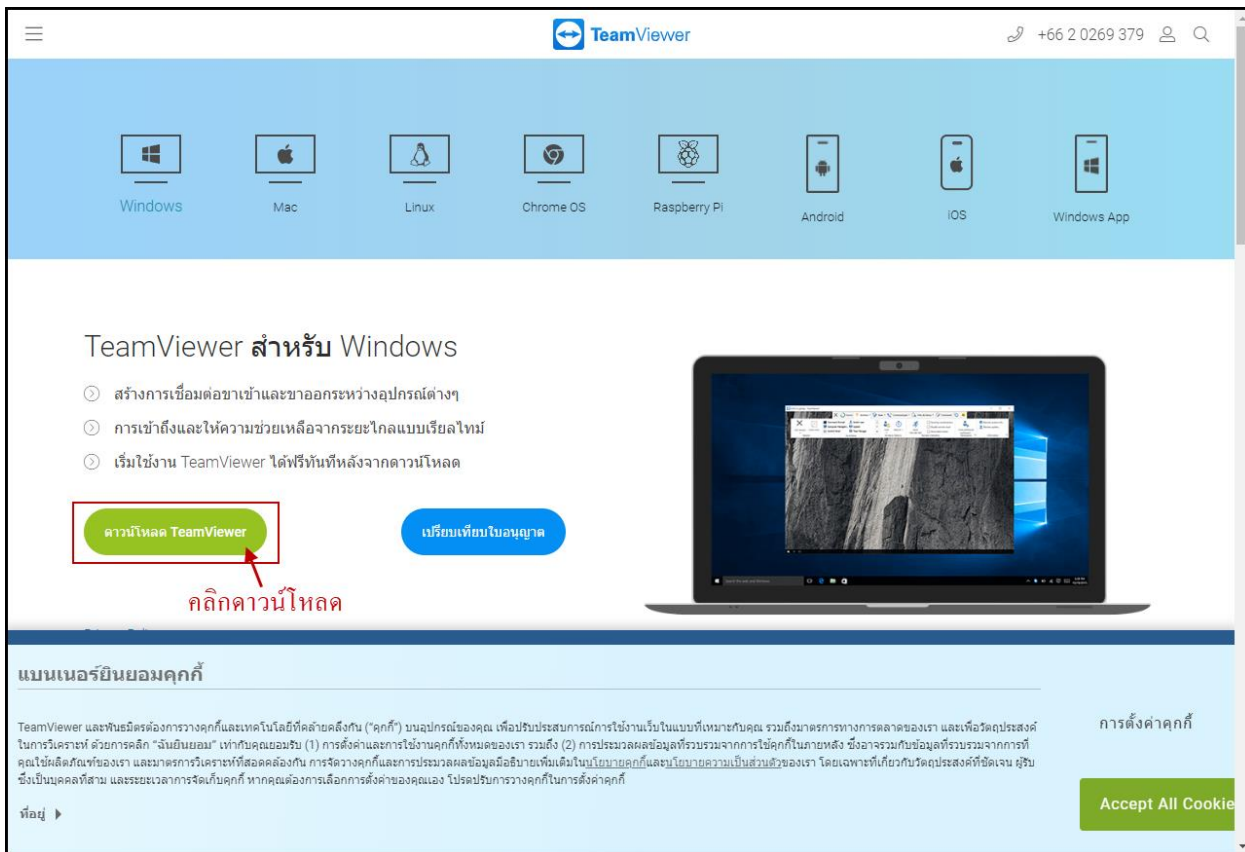
TeamViewer

โปรแกรมรีโมทระยะไกลเพื่อเชื่อมต่อการทำงานระหว่าง
เครื่อง PC Computer สองเครื่องที่อยู่ต่างสถานที่

นายวิวัฒน์ เจษฎากรณ์พิพัฒน์
โครงการจัดตั้งศูนย์เทคโนโลยีสารสนเทศ

Facebook: [Wiwat Jetsadapornpipat](#) เบอร์โทรภายใน 9415

การติดตั้งโปรแกรม TeamViewer



The screenshot shows the TeamViewer website interface. At the top, there are navigation icons for various operating systems: Windows, Mac, Linux, Chrome OS, Raspberry Pi, Android, iOS, and Windows App. Below this, the main heading is "TeamViewer สำหรับ Windows". Underneath, there are three bullet points describing the service. A green button labeled "ดาวน์โหลด TeamViewer" is highlighted with a red box and a red arrow pointing to it, with the text "คลิกดาวน์โหลด" written below. To the right of this button is a blue button labeled "เรียนรู้เพิ่มเติมในอนุภาค". In the background, there is an image of a laptop displaying a remote session. At the bottom of the page, there is a "แบบเนอริยินยอมคุณก็" (Terms of Use) section and a green "Accept All Cookie" button.

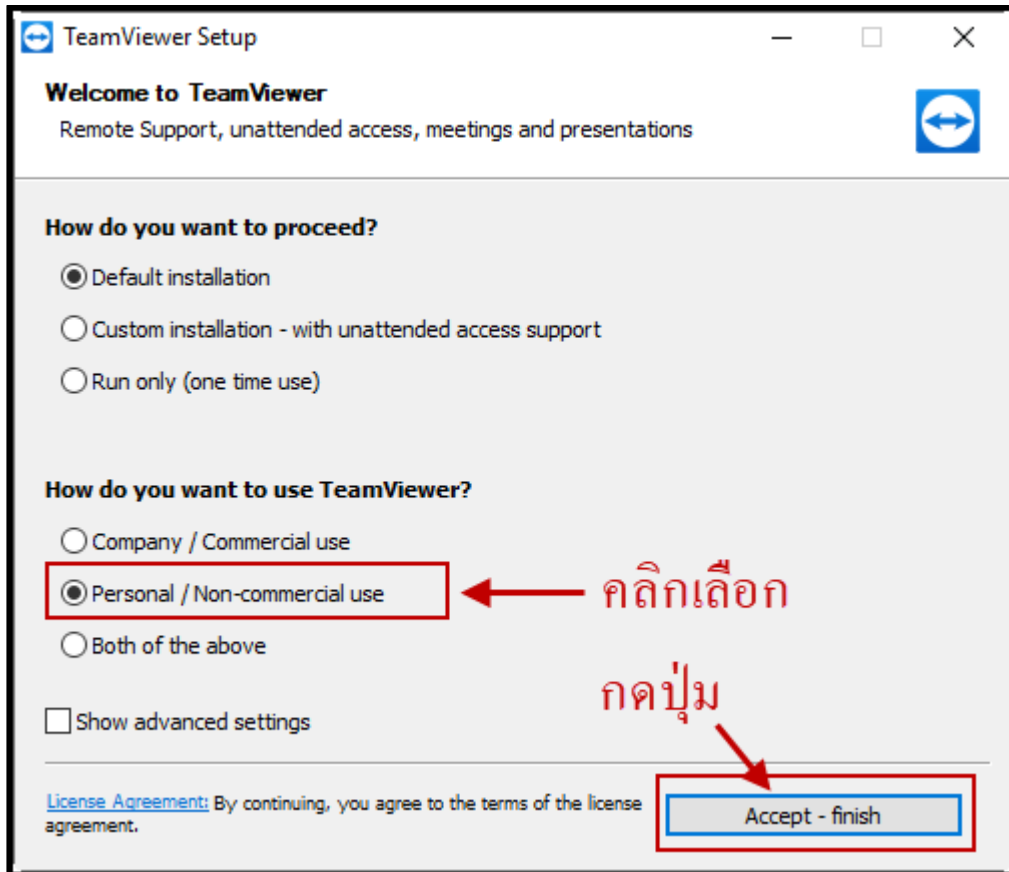
- เข้ามาที่เว็บไซต์

<https://www.teamviewer.com/th/ดาวน์โหลด/windows/>

- จากนั้นคลิกที่ปุ่ม **ดาวน์โหลด TeamViewer**
- เสร็จแล้วดับเบิลคลิกที่ไฟล์เพื่อติดตั้งโปรแกรม

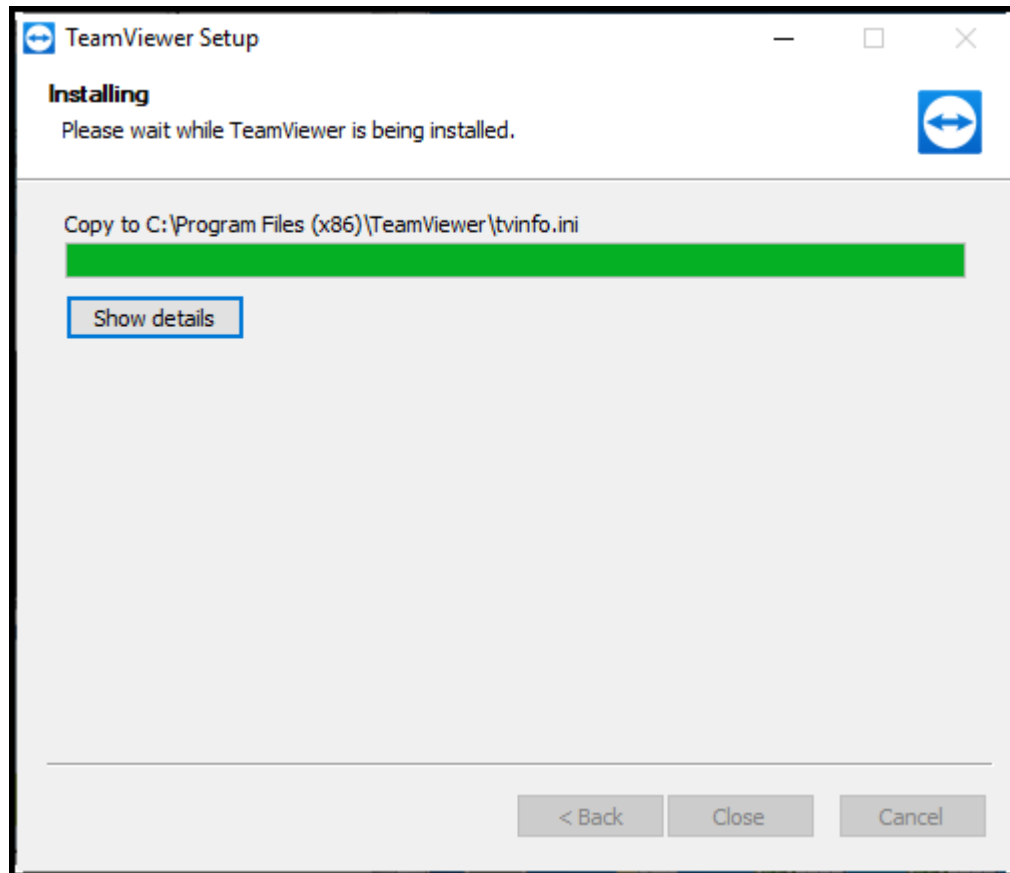
 **TeamViewer_Setup.exe**

การติดตั้งโปรแกรม TeamViewer



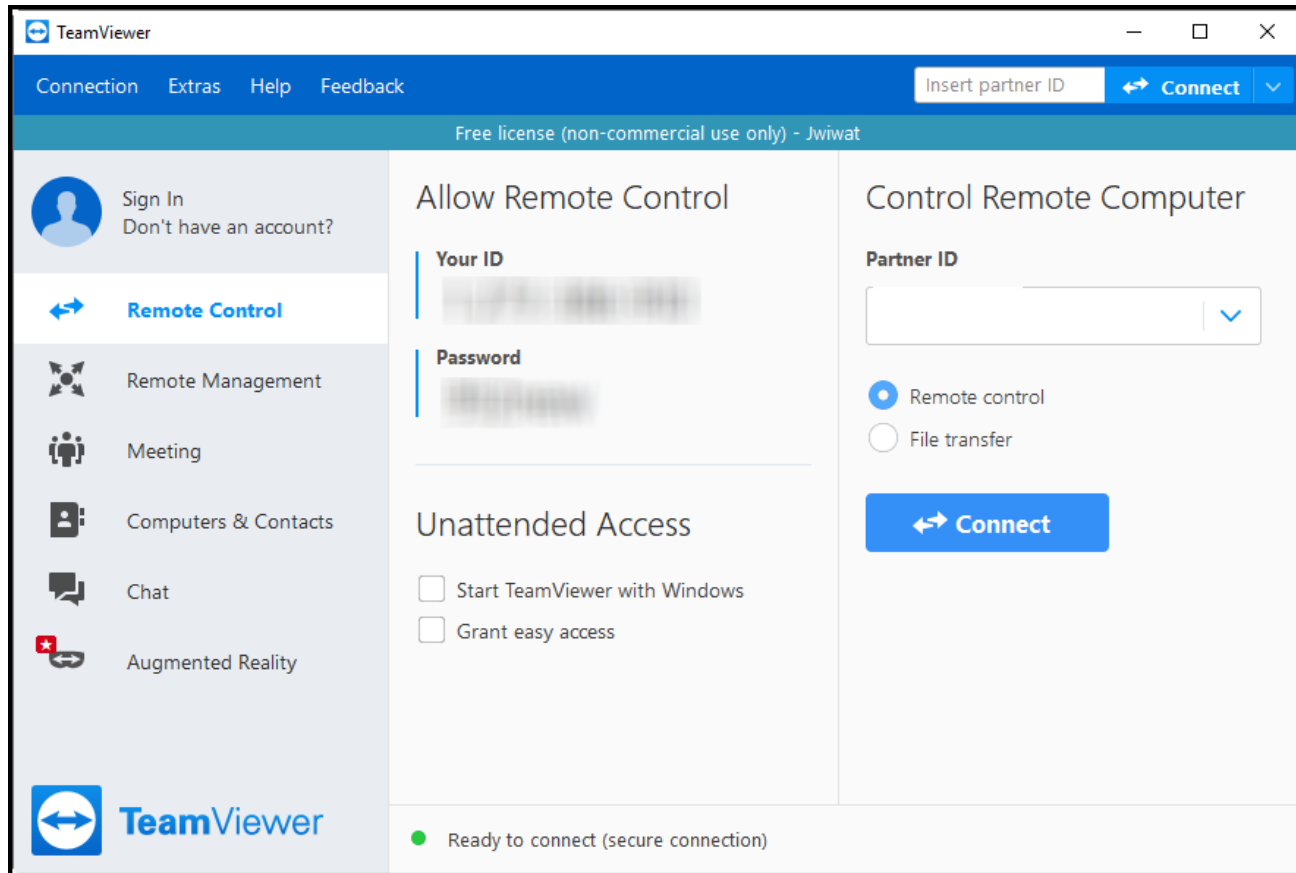
- เลือกที่ **Personal / Non-commercial use**
- คลิกที่ปุ่ม **Accept - finish**

การติดตั้งโปรแกรม TeamViewer



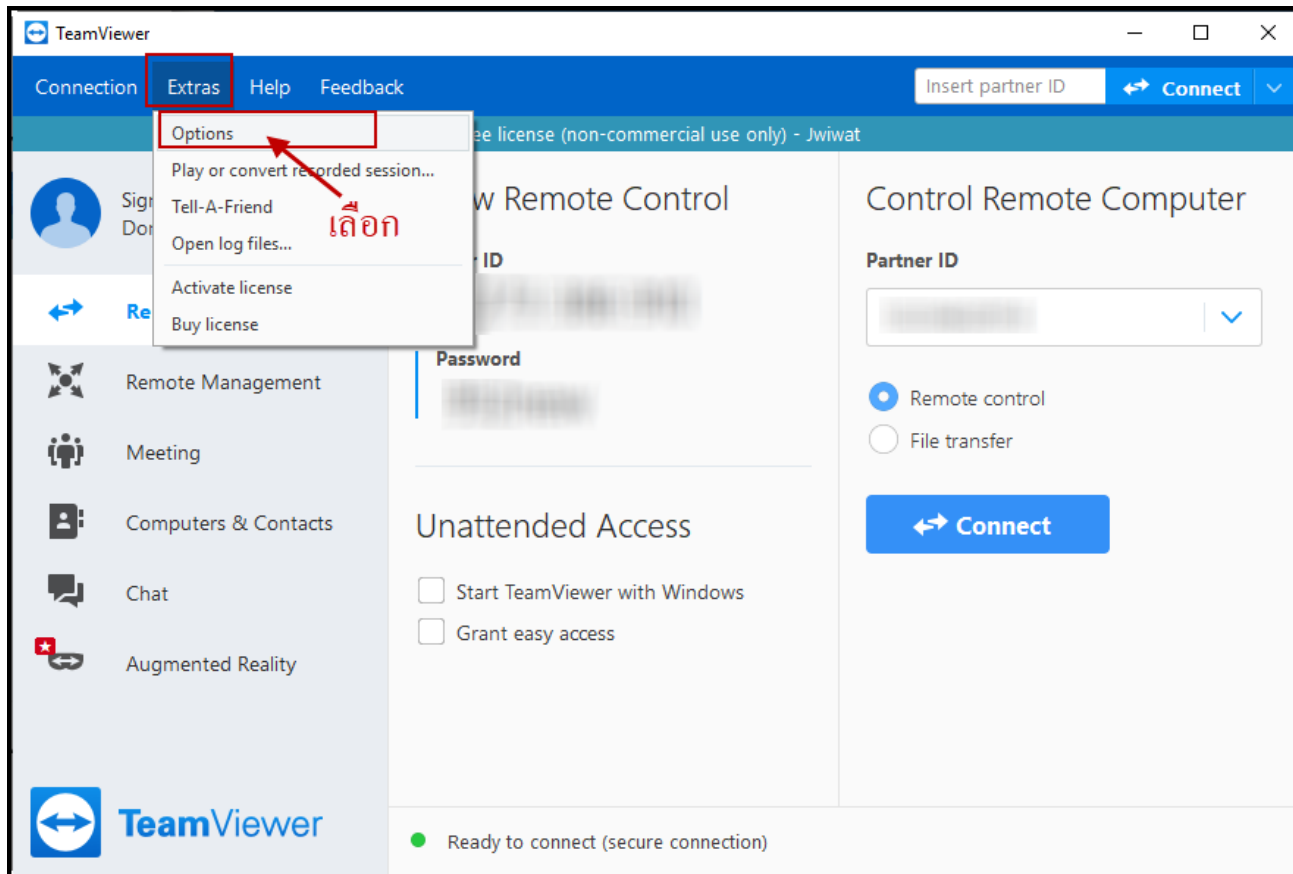
รอติดตั้งโปรแกรมสักครู่...

การติดตั้งโปรแกรม TeamViewer



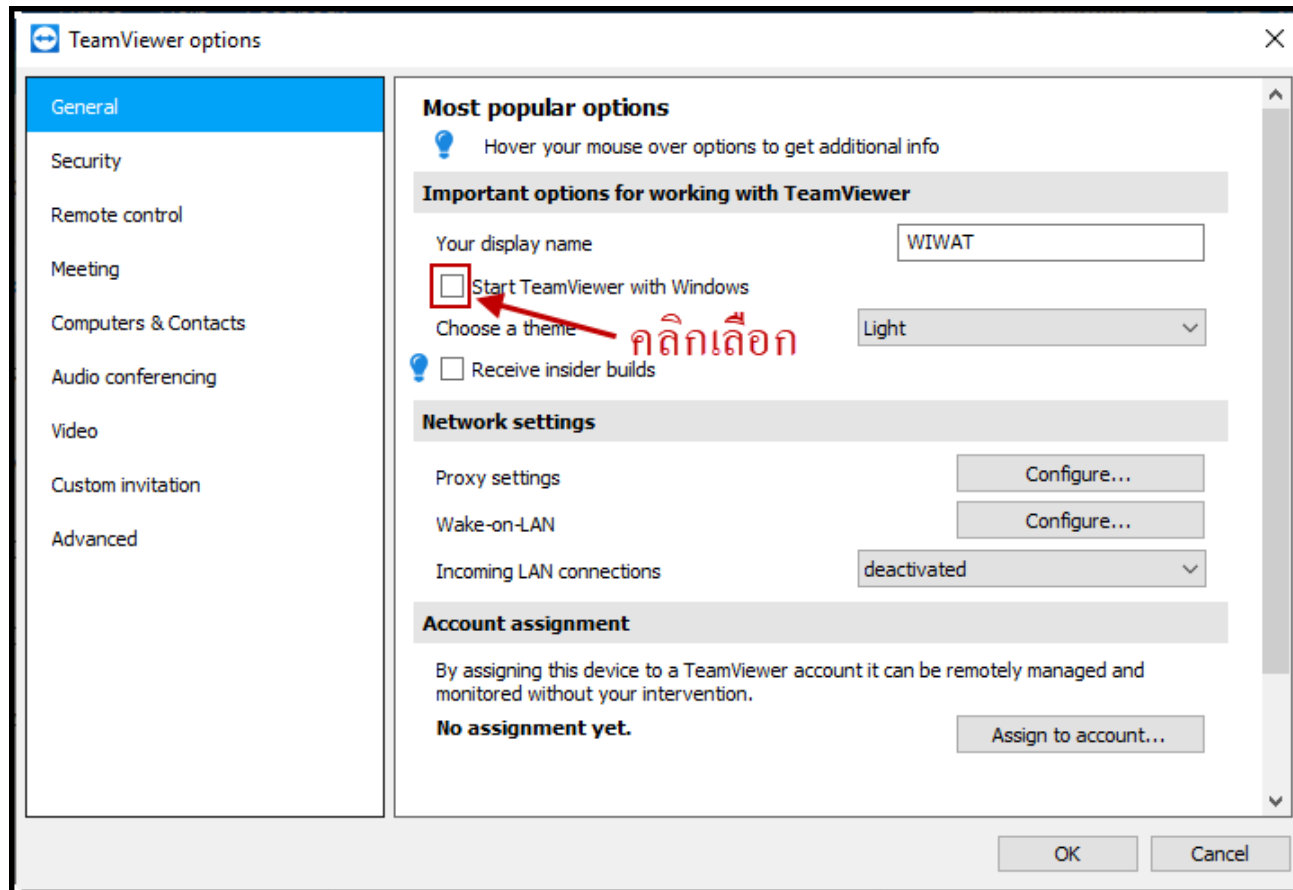
เสร็จสิ้นการติดตั้งโปรแกรม

วิธีการตั้งค่าเปิดใช้งานเมื่อเปิดคอมพิวเตอร์ใหม่



- คลิกเลือกที่เมนู
Extras -> Options

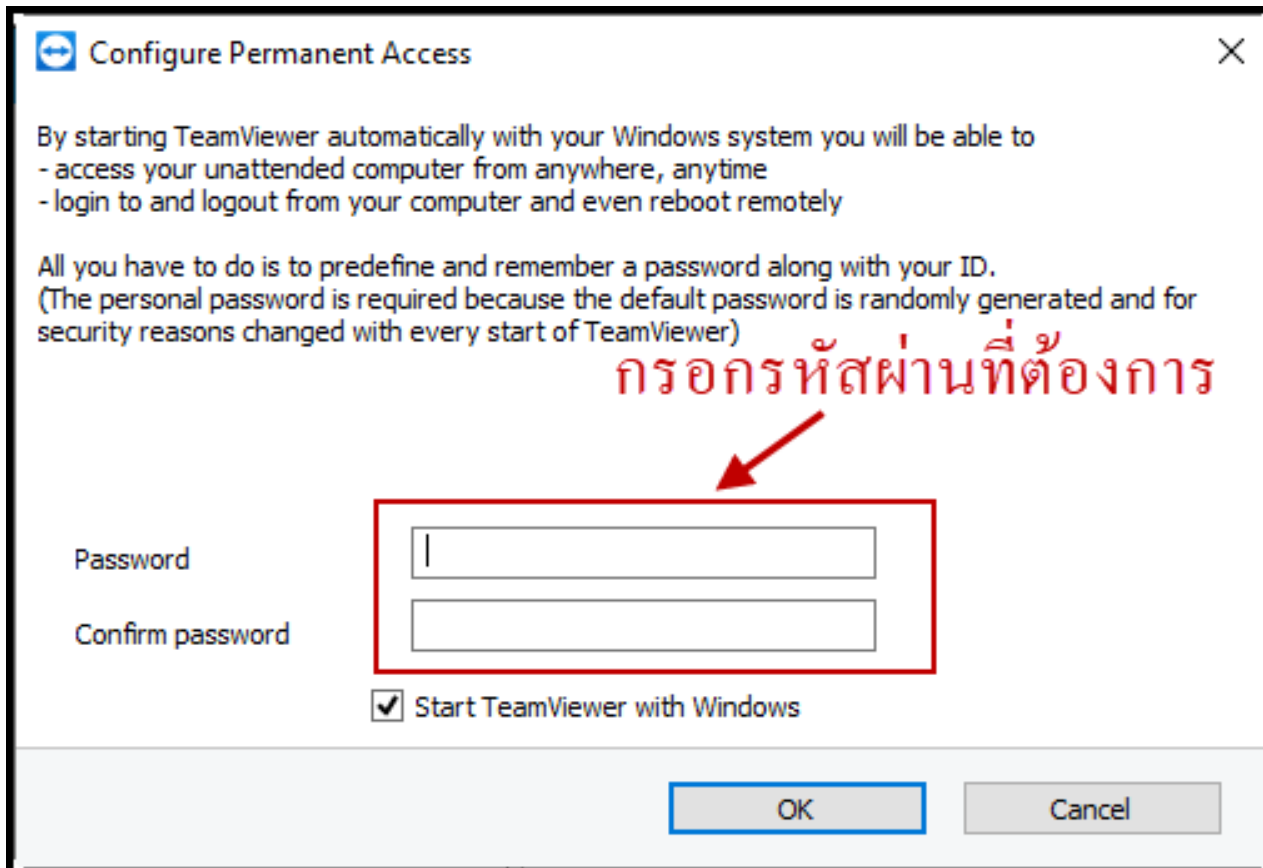
วิธีการตั้งค่าเปิดใช้งานเมื่อเปิดคอมพิวเตอร์ใหม่



- คลิกเลือกที่หัวข้อ

Start TeamViewer with Windows

วิธีการตั้งค่าเปิดใช้งานเมื่อเปิดคอมพิวเตอร์ใหม่



Configure Permanent Access

By starting TeamViewer automatically with your Windows system you will be able to

- access your unattended computer from anywhere, anytime
- login to and logout from your computer and even reboot remotely

All you have to do is to predefine and remember a password along with your ID.
(The personal password is required because the default password is randomly generated and for security reasons changed with every start of TeamViewer)

กรอกรหัสผ่านที่ต้องการ

Password

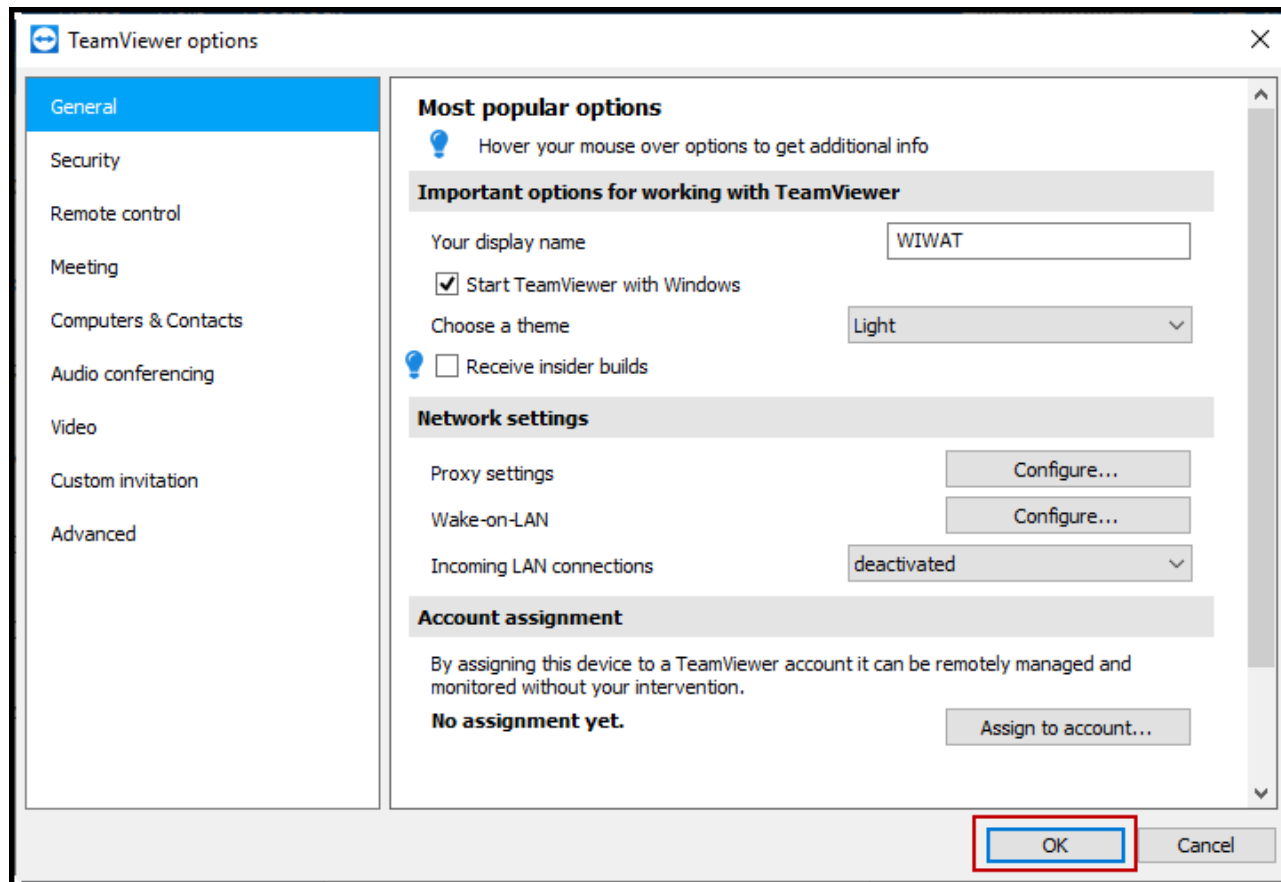
Confirm password

Start TeamViewer with Windows

OK Cancel

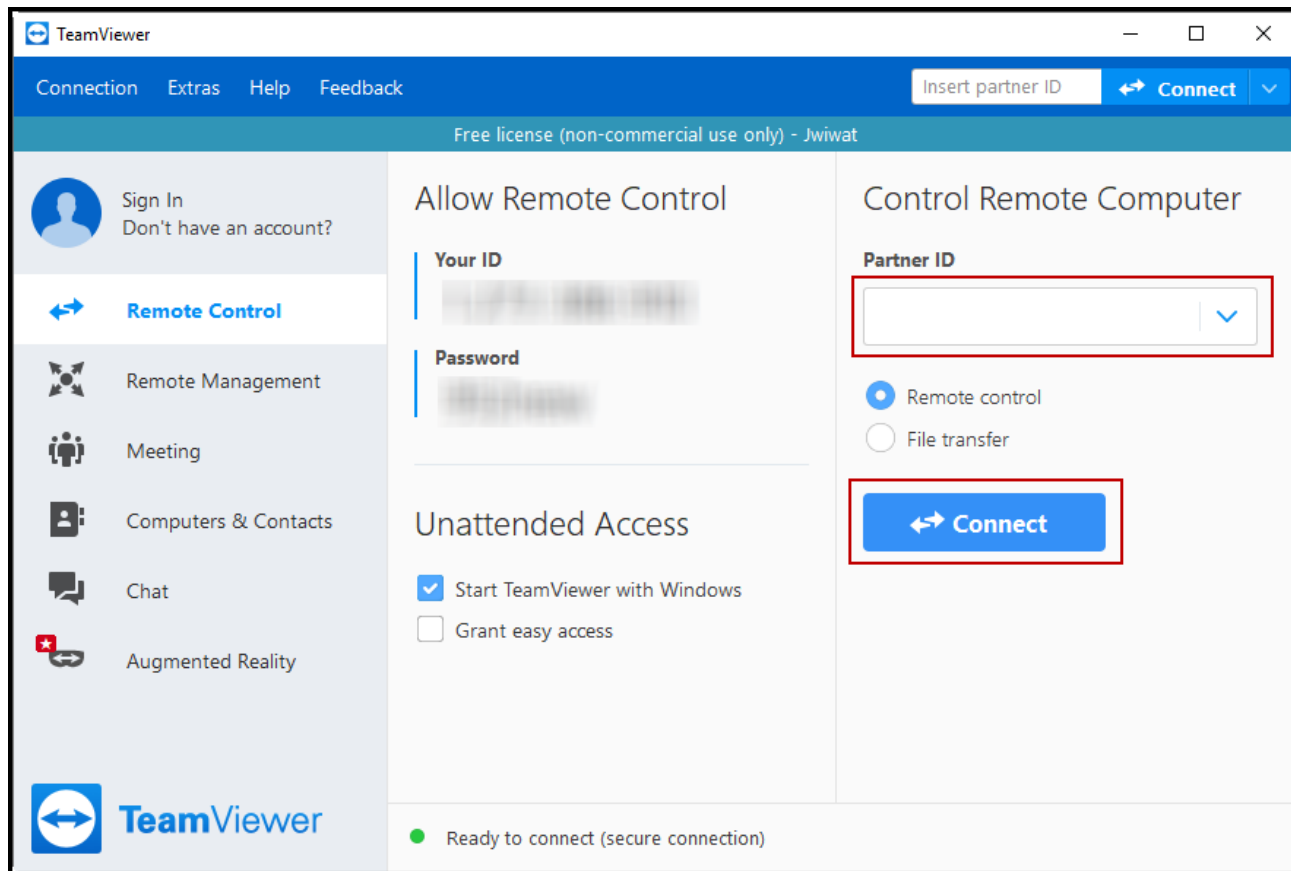
- กรอกรหัสผ่านที่ต้องการ
- คลิกเลือกที่ปุ่ม **OK**

วิธีการตั้งค่าเปิดใช้งานเมื่อเปิดคอมพิวเตอร์ใหม่



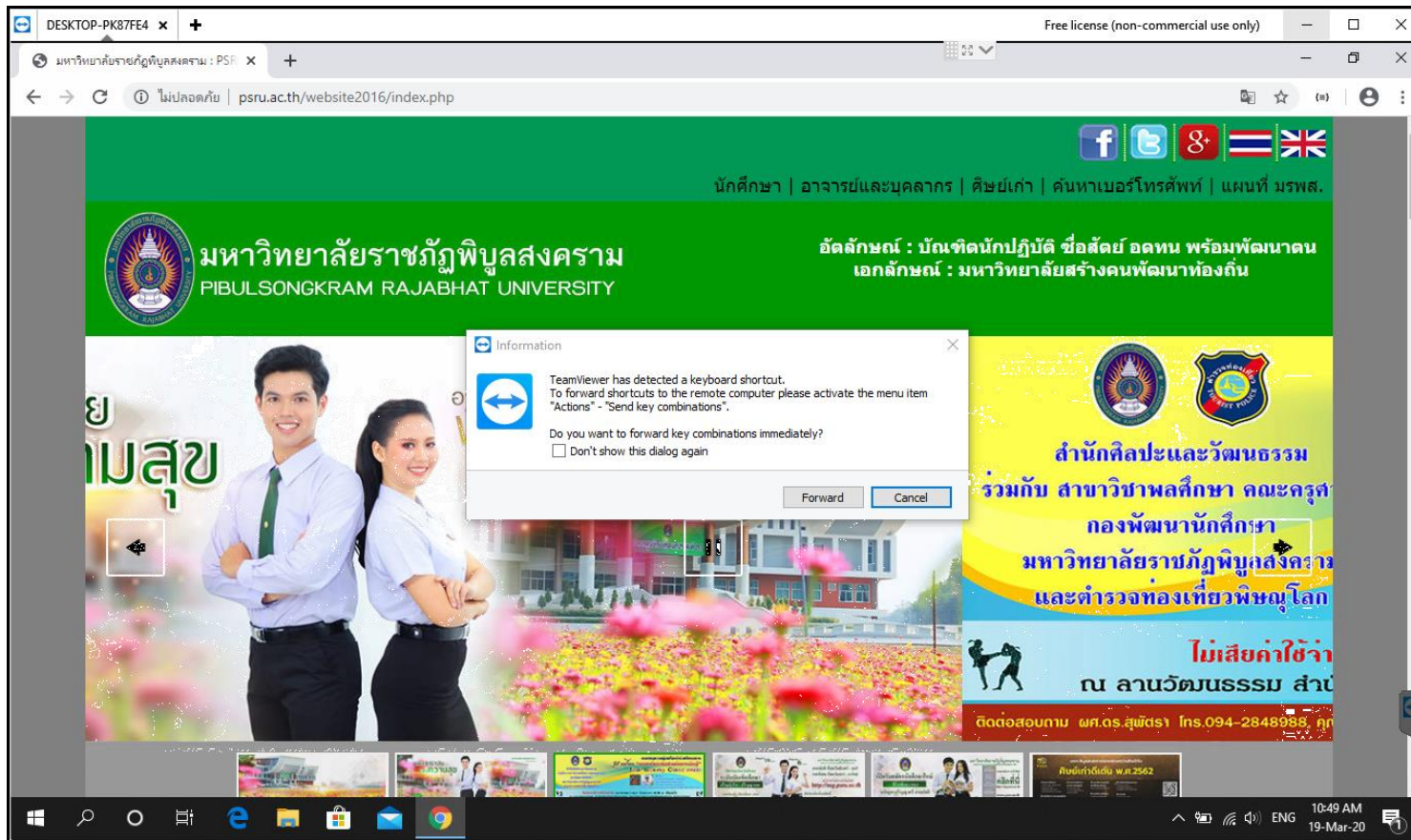
คลิกเลือกที่ปุ่ม **OK** เป็นอันเสร็จสิ้นการ
ตั้งค่าเปิดใช้งาน

การใช้งานโปรแกรม TeamViewer



- กรอก ID เครื่องที่ต้องการ Remote
- แล้วกดปุ่ม **Connect**

การใช้งานโปรแกรม TeamViewer



- ตัวอย่าง
เมื่อ Remote สำเร็จ